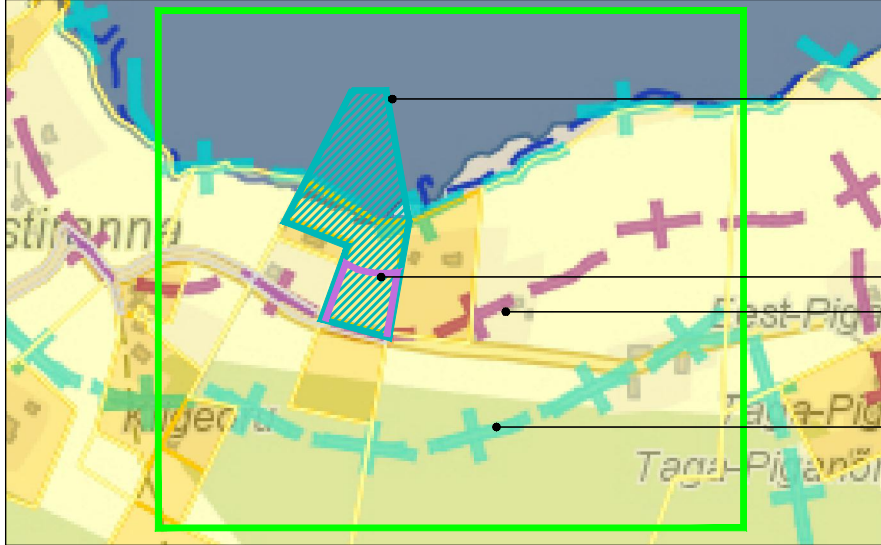
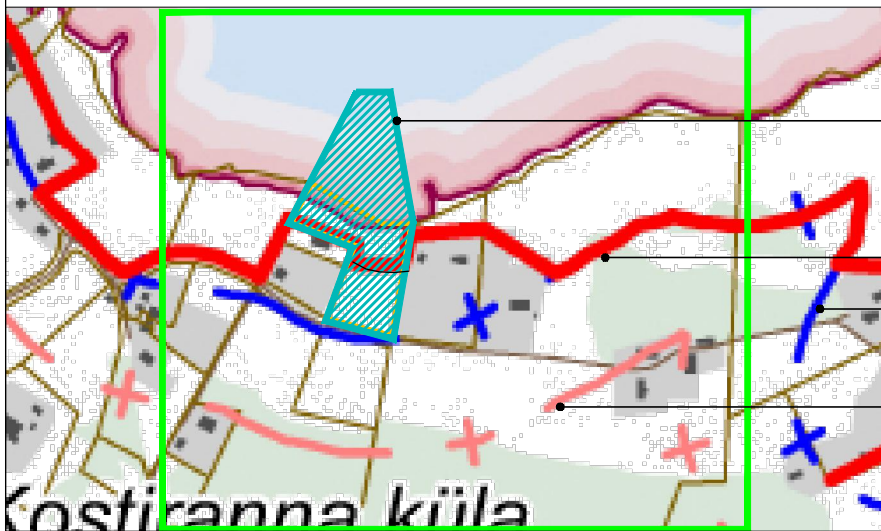


VÄLJAVÕTE KEHTIVAST ÜLDPLANEERINGUST
kehtestatud 29.04.2003 Jõelähtme VV otsusega nr 40
(kasutatud alusplaan- väljavõte kaardiserverist EVALD)



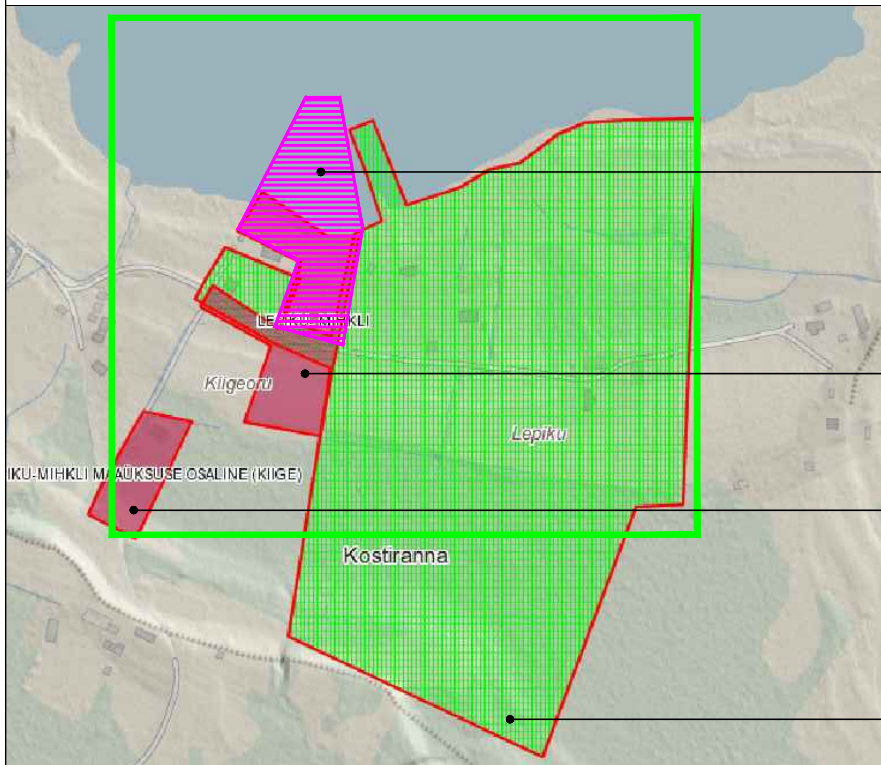
- planeeringuala
- varem kehtestatud ÜP-t muutva Lepiku-Mihkli mü osalise DP (kehtest.30.09.2010,VV otsus 109) kohaselt on muudetud kehtivat Jõelähtme valla ÜP-t ranna ehituskeeluvööndi ulatuse osas Pilliroo maaüksusel (35m 1,0m Balti süsteemis samakõrgusjoonest)
- ranna ehituskeeluvöönd
- 100m tavalisest veepiirist
- ranna piiranguvöönd
- 200m tavalisest veepiirist

VÄLJAVÕTE UUEST ÜLDPLANEERINGUST
Mereranna ehituskeeluvööndi täpsustamise kaardist
vastuõtetud Jõelähtme Vallavolikogu 12.04.2018 otsusega nr 62



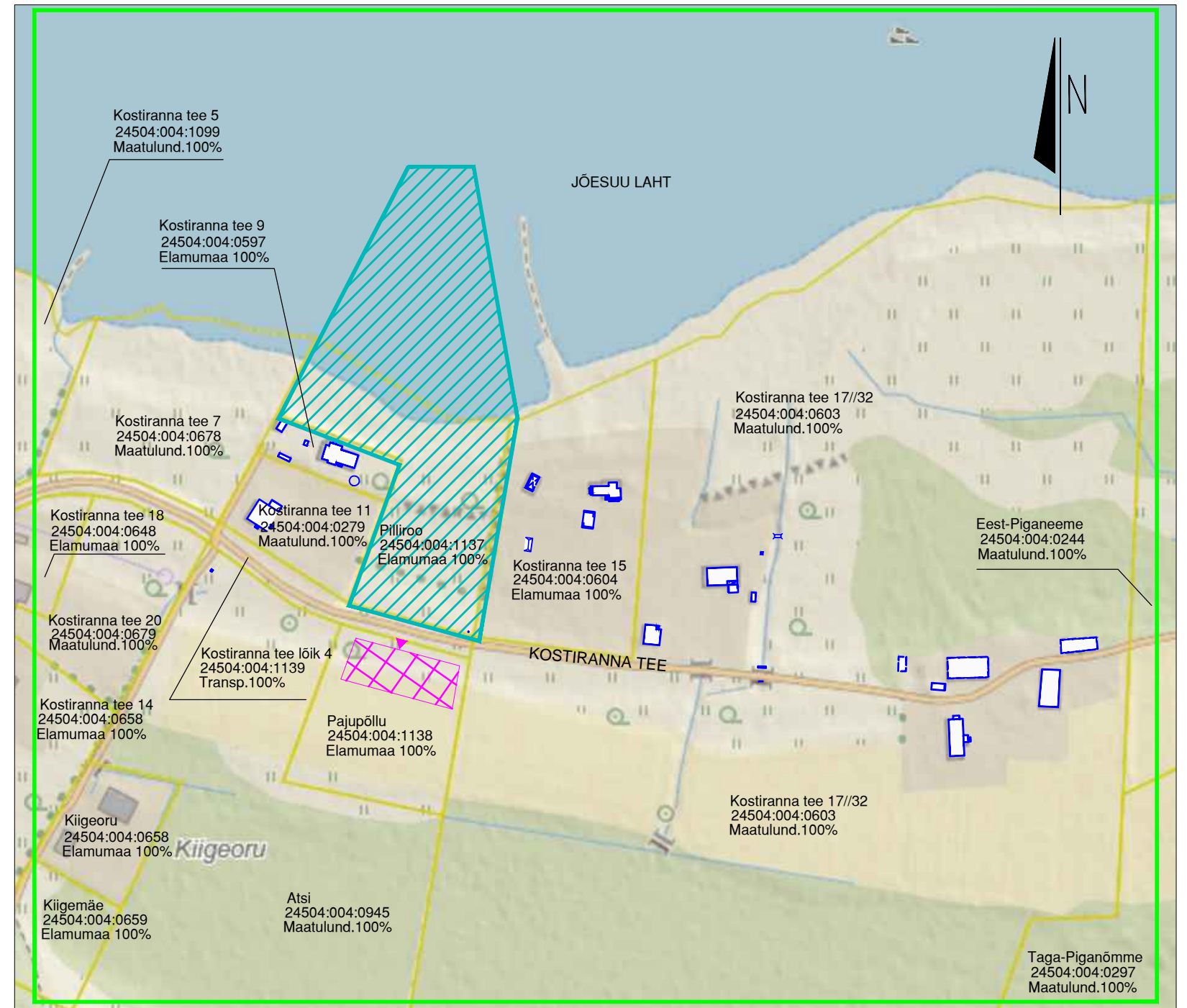
- planeeringuala
- ranna ehituskeeluvööndi ettepanek
- ranna ehituskeeluvöönd
- 100m tavalisest veepiirist
- ranna piiranguvöönd
- 200m tavalisest veepiirist

KOSTIRANNA KÜLA DETAILPLANEERINGUD
kasutatud alusplaan -väljavõte Maa-ameti kaardiserverist



- PILLIROO mü DP
algatatud 21.12.2017,
Jõelähtme VV korraldus nr 1137
- LEPIKU - MIHKLI DP
kehtestatud 30.09.2010,
Jõelähtme VV otsus nr 109
- LEPIKU - MIHKLI MAAÜKSUSE OSALINE DP (KIIGE)
kehtestatud 25.11.2005,
Jõelähtme VV otsus nr 4
- LEPIKU I MAAÜKSUSE JA LÄHIALA DP
algatatud 25.03.2008,
Jõelähtme VV otsus nr 333;
DP koostamise jätkamine:
12.08.2015, Jõelähtme VV korraldus nr 546

KONTAKTVÖÖNDI SKEEM
kasutatud alusplaan -väljavõte Maa-ameti kaardiserverist



PLANEERINGUALA ORTOFOTO
kasutatud alusplaan -väljavõte Maa-ameti kaardiserverist



TÄHISTUS:

- PILLIROO DP PLANEERINGUALA
- LEPIKU - MIHKLI MAAÜKSUSE DP-ga PLANEERITUD HOONESTUSALA PAJUPÕLLU maaüksusel (kehtestatud 30.09.2010 VV otsusega nr 109)
- OLEMASOLEVAD EHITISED
- PILLIROO DP PLANEERINGUALA KONTAKTVÖÖND VASTAVALT DP LÄHTEÜLESANDELE
- KRUNDI PIIR

MÄRKUSED:

1.Kogu planeeringuala jääb Rebala muinsuskaitseala (reg kood 27015) kaitsevööndisse

töö nimetus	KOSTIRANNA KÜLA PILLIROO mü detailplaneering	töö nr	80-18
projekteerija	EKSEEDER OÜ reg.kood 12653925 10619 Tallinn Kuldinoka tn 11-12 yle.kunnus@mail.ee +372 5147885 AutoCad'i litsents nr 396-21172406 MTR - EEP002934 / EPE000911 Muinsuskaitseameti tegevusluba: E-816/2014	joonise nimetus	KONTAKTVÖÖNDI SKEEM
		objekti asukoht	Harjumaa Jõelähtme vald Kostiranna küla Pilliroo mü
		huvitatud isik	N. Dõrlov
		arhitekt	Ü. Kunnus
		staadium	DP
		joonise nr	02
		mõõtkava	M1:2500
		koostatud	21.01.2019
			Tallinnas